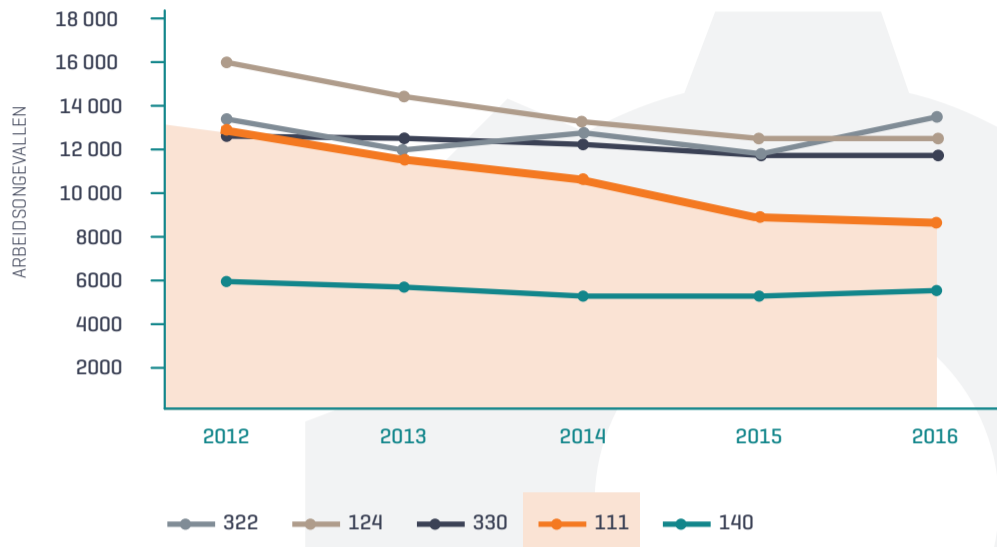


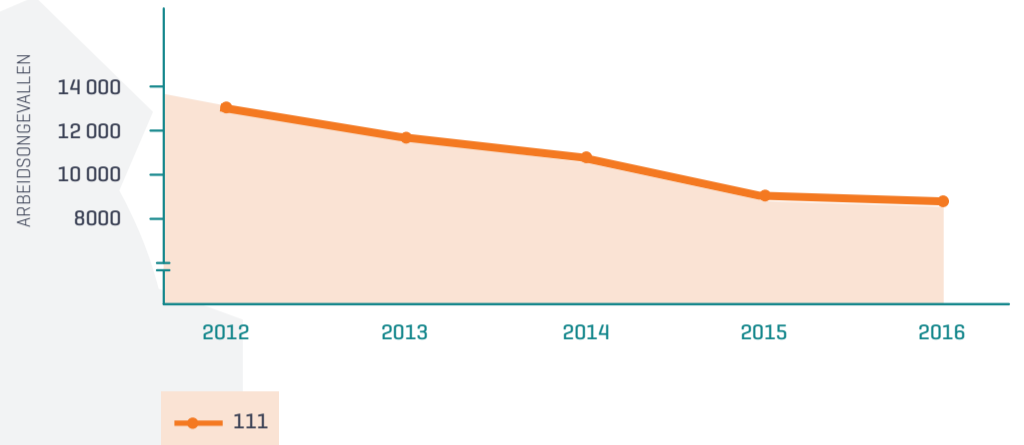
# ARBEIDSONGEVALLEN IN DE METAALSECTOR



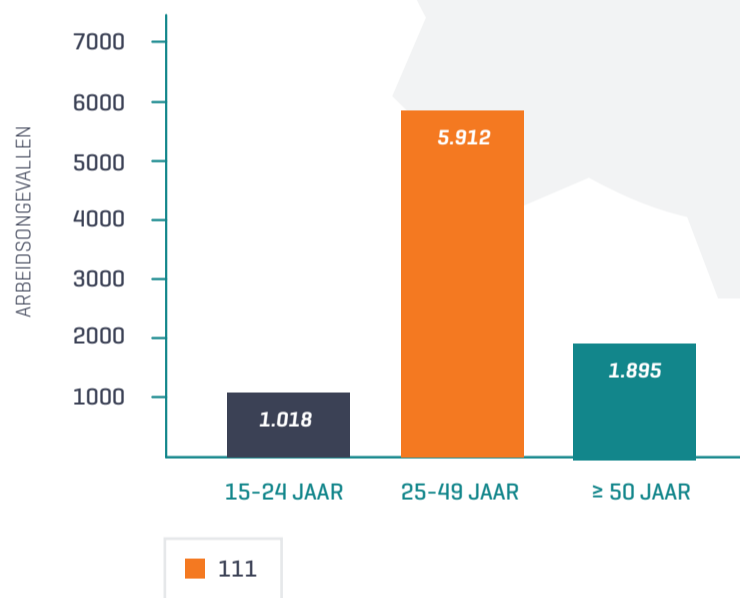
## 1. PC 111 STAAT OP DE 4DE PLAATS VOOR WAT BETREFT ARBEIDSONGEVALLEN



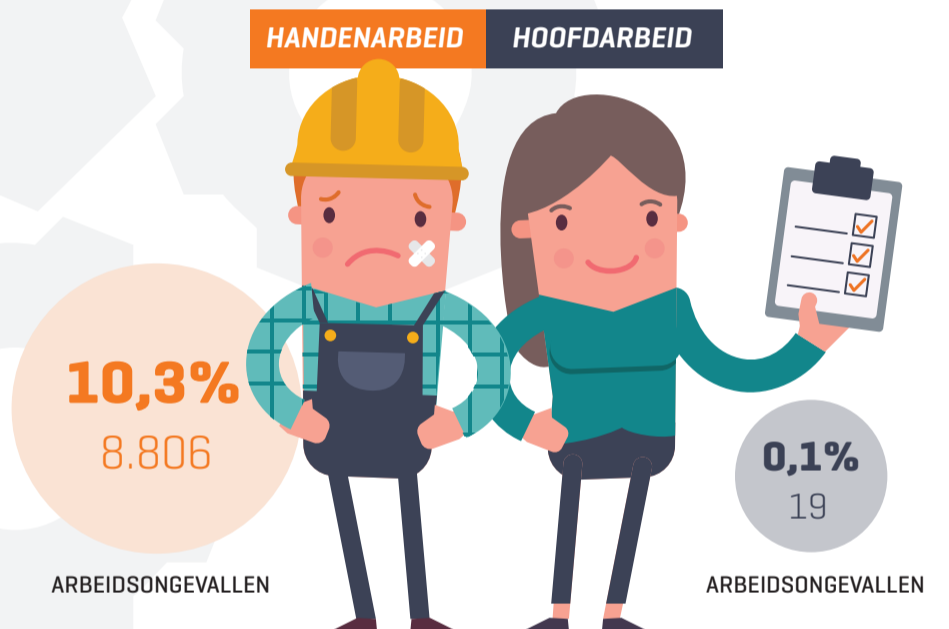
## 2. EVOLUTIE ARBEIDSONGEVALLEN IN PC 111 (METAALSECTOR)



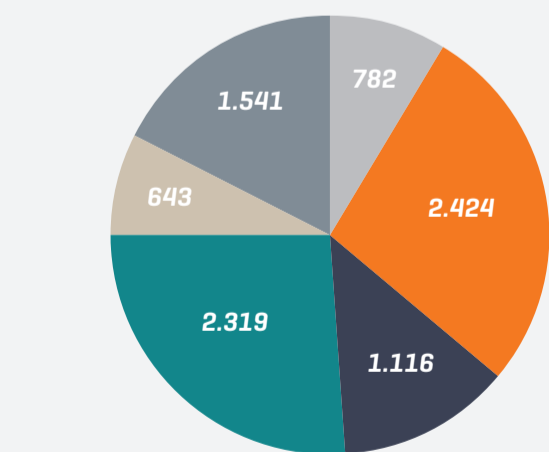
## 3. VERDELING VOLGENS GENERATIE (2016)



## 4. VERDELING VOLGENS SOORT WERK (2016)



## 5. VERDELING VOLGENS ONDERNEMINGSGROOTTE (2016)



- < 10 werknemers
- 10 tot 49 werknemers
- 50 tot 99 werknemers
- 100 tot 499 werknemers
- 500 tot 999 werknemers
- ≥ 1000 werknemers

## 6. MEEST VOORKOMENDE REDENEN (2016)

<b>1.320</b>	<b>883</b>	<b>706</b>	<b>542</b>	<b>342</b>
Ongecoördineerde, onbeheerste of verkeerde bewegingen.	Verlies van controle over een voorwerp dat wordt gedragen, verplaatst, gehanteerd enz.	Verlies van de controle over het gereedschap of het bewerkte materiaal.	Uitgliden of struikelen van personen met val tot gevolg. .	Optillen, dragen, opstaan.